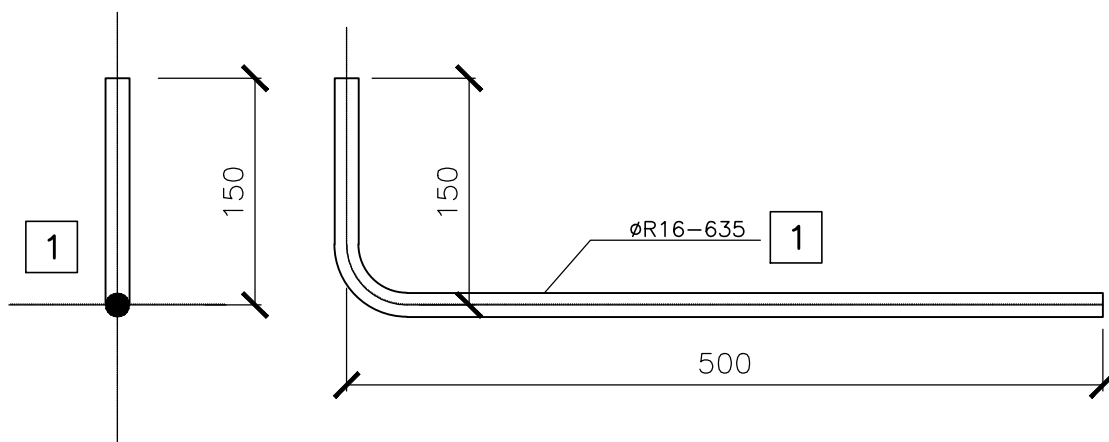



KOTEVNÍ TRN ØR16



POZ	POPIS POLOŽKY	MATERIÁL-ROZMĚRY	KS	CELK.DL.	HM.J	HM.C	POZN.
1	KOTEVNÍ TRN	ØR16-635	1	0,635	1,58	1,00	OC.B500
	CELKEM TRN		1			1,00	

VÝŠKOVÝ SYSTÉM: Baltský p.v.

 <div>Mürabell s.r.o. Hořejší 116 267 03 Hudlice</div>			Paré:
Vypracoval: Ing.M.Müller	Zodp. projektant: Ing.M.Müller	Vedoucí projektu: Ing.M.Müller	
Investor: Povodí Ohře s.p., Chomutov			
Stavba: <div>MVE LOKET -LB A PB ZEĎ ODTOKOVÉHO KANÁLU Dokumentace pro stavební povolení a realizaci</div>			Datum: 11.2023
			Zak. č.: 10-2022
			Měř.: 1:5
Příloha: SO 02, SO 03-ZABETONOVANÉ PRVKY KOTEVNÍ TRN ØR16			Č. př.: D.10.2